

# kenkom

## FORMATION

### CATALOGUE DE FORMATION 2024



 **RÉPUBLIQUE FRANÇAISE**

Par **AFNOR Certification**

LA CERTIFICATION QUALITE A ETE DELIVREE  
AU TITRE DE LA CATEGORIE D'ACTION SUIVANTE : **ACTIONS DE FORMATION**

#### KENKOM

Organisme de formation professionnelle continue

2330 Route de la Rivière 04120 PEYROULES -06 87 16 01 31

S.A.S.U au capital de 2000 €

SIRET : 87748250500022 Code APE : 8559B –

Déclaration d'activité enregistrée sous le numéro 93060866306 auprès du Préfet de la région Provence Alpes Côte d'Azur

Dernière mise à jour le 1er janvier 2024

# PRÉSENTATION DE KENKOM

## NOS VALEURS

L'organisme de formation KENKOM a été créé pour les professionnels de santé sur un territoire national.

Toutes nos formations sont accessibles aux personnes en situation d'handicap.

Pour plus de renseignements :

**Contact : Mme Marie SCHERRER,**  
Présidente de l'organisme de formation  
Référente pédagogique, administrative et handicap  
Tél : 06 87 16 01 31  
Mail : [kenkom.formation@gmail.com](mailto:kenkom.formation@gmail.com)

### Nos missions principales

- Contribuer à développer durablement les performances des établissements de soin, d'accueil et d'hébergement,
- Développer les compétences individuelles et collectives des différents professionnels de la santé,
- Proposer des formations sur-mesure pour répondre au mieux aux problématiques individuelles,
- Réaliser des formations inter ou intra-établissement

### Nos valeurs

- + **Professionnalisme** des formateurs. Une équipe de formateurs permanents à votre service, experts dans leur domaine d'intervention et soucieux de vous transférer leurs savoirs.
- + **Réactivité, flexibilité et disponibilité dans la programmation de vos formations.** Un service à votre écoute pour vous permettre de trouver rapidement la formation dont vous avez besoin, de l'adapter selon vos besoins et vous permettre de la faire évoluer si vous le désirez.
- + **Satisfaction client** qui comprend :
  - Des installations pédagogiques et des matériels adaptés pour les formations réalisées,
  - une évaluation systématique par les stagiaires,
  - une enquête de satisfaction pour chaque formation,
  - des actions correctives pour chaque observation du client.
- + **Éthique** : Un engagement clair pour vous proposer des actions adaptées, au plus juste, tenant compte de vos contraintes, vos besoins et au respect de la législation. Vous êtes au centre de l'action que nous allons mettre en œuvre ensemble.

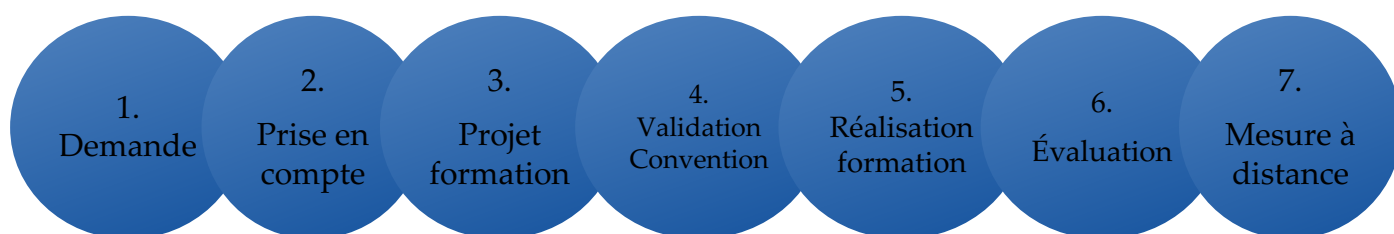
# 1. DES FORMATIONS EN INTRA SUR SITE DU CLIENT

Nos formations sont à l'attention des établissements de santé, médico-sociaux et GHT (Hôpitaux – Cliniques - EHPAD...)

Pour répondre aux évolutions constantes dans le domaine de la santé, nous accompagnons les professionnels de santé sur les thématiques suivantes :

- Management
- Épanouissement et bien-être au travail
- Compétences relationnelles et professionnelles.

Nous proposons des **formations "sur-mesure"** en adaptant le contenu en fonction des attentes des clients.



ON VOUS PROPOSE EGALEMENT

## 2. DES PRESTATIONS Q.V.C.T

*« Le premier critère de longévité dans un établissement, c'est le bien-être au travail »*

### Améliorer la vie au travail par où commencer ?

Nous pouvons vous aider à créer au sein de votre établissement, un environnement et des relations humaines plus saines.

Pour cela, nous vous proposons plusieurs prestations :

- Massage shiatsu avec luminothérapie et voyage sonore
- Méditation
- Marche en pleine conscience, randonnée
- Soins REIKI
- Relaxation guidée
- Yoga, naturopathie
- Équithérapie

**Demande de renseignements**

[kenkom.formation@gmail.com](mailto:kenkom.formation@gmail.com)

06 87 16 01 31

## THÉMATIQUES DES FORMATIONS

### 1. COMPÉTENCES RELATIONNELLES ET PROFESSIONNELLES

- |   |         |
|---|---------|
| 1.1 Accompagner les patients en fin de vie                                | Page 8  |
| 1.2 Développer sa communication et sa posture professionnelle             | Page 10 |
| 1.3 Travailler en équipe  | Page 12 |
| 1.4 Prévention et gestion de l'agressivité : les patients et les familles | Page 14 |
| 1.5 Gérer les conflits  | Page 16 |
| 1.6 Préparer sereinement sa retraite                                      | Page 18 |



### 2. MANAGEMENT

- |  |         |
|--|---------|
| 2.1 Comment développer un management collaboratif ?                      | Page 20 |
| 2.2 Développer l'entretien motivationnel                                 | Page 22 |
| 2.3 Comment accompagner le personnel face aux changements ?              | Page 24 |
| 2.4 Encadrement des étudiants et des élèves en stage : la boîte à outils | Page 26 |
| 2.5 Gérer efficacement son temps et son organisation                     | Page 28 |



### 3. Qualité de Vie et Conditions de Travail

- |   |         |
|---|---------|
| 3.1 Accepter son stress et se foutre la paix          | Page 32 |
| 3.2 Introduction à la méditation de pleine conscience | Page 34 |
| 3.3 Cultiver le prendre soin de soi                   | Page 35 |
| 3.4 Renforcer sa capacité de résilience               | Page 37 |
| 3.5 L'optimisme ça s'apprend !                        | Page 39 |



## 1. Déclaration d'activité des organismes de formation

Toute personne qui réalise des prestations de formation professionnelle continue doit déposer une déclaration initiale d'activité en préfecture et transmettre tous les ans un bilan pédagogique et financier adressé au service à la direction régionale des entreprises, de la concurrence, de la consommation, du travail et de l'emploi (DIRECCTE). Kenkom est enregistré sous le numéro de déclaration d'activité (NDA) : 93060866306



## 2. Datadock

Afin d'améliorer la transparence et la qualité concernant l'offre de formation, la loi du 5 mars 2014, permet aux financeurs de la formation professionnelle de vérifier la conformité des organismes de formation par le respect des critères et des indicateurs qualité définies.

Kenkom est un organisme de formation reconnu pour sa qualité qui répond à la totalité des critères.



## 3. Certification Qualiopi

Le label Qualiopi a pour objectif d'attester la qualité du processus mis en œuvre par les prestataires d'actions concourant au développement des compétences, qu'il s'agisse d'actions de formation, de bilans de compétences, d'actions permettant de faire valider les acquis de l'expérience ou d'actions de formation par apprentissage. Cette certification est une obligation légale à compter du 1<sup>er</sup> janvier 2022 pour bénéficier de fonds publics ou mutualisés. Kenkom s'est engagé dans la démarche en vue de l'audit de certification en octobre 2021.



La certification qualité a été délivrée au titre de la catégorie d'action suivante : **ACTIONS DE FORMATION**

Kenkom s'engage à :

- 1 • Proposer des actions de formation personnalisées correspondant aux besoins des stagiaires.
- 2 • Veiller à l'adéquation entre les contenus pédagogiques, les objectifs de la formation et les publics visés.
- 3 • Veiller à l'adéquation des moyens pédagogiques, techniques et d'encadrement à l'offre de formation.
- 4 • S'assurer de la qualification professionnelle et la formation continue des formateurs.
- 5 • Choisir avec soin les modalités pédagogiques et les profils de formateurs pour assurer un développement optimal des compétences des stagiaires.
- 6 • Effectuer un accueil, un suivi et un accompagnement personnalisé des stagiaires en garantissant la sécurité et l'accessibilité des locaux.
- 7 • Assurer l'information du public sur l'offre de formation, ses délais d'accès et les résultats obtenus.
- 8 • Prendre en compte les retours des stagiaires.
- 9 • Recueillir et traiter les retours et les réclamations.
- 10 • Mesurer la qualité et l'impact des formations.
- 11 • Communiquer les évaluations avec les partenaires.
- 12 • Répondre rapidement et efficacement aux sollicitations des financeurs
- 13 • Respecter les règles d'hygiène et les mesures sanitaires en vigueur.
- 14 • Respecter les obligations légales et la réglementation en vigueur.

# DÉROULEMENT – ÉVALUATION DES FORMATIONS

**Des méthodes pédagogiques cohérentes et innovantes**

**Apports théoriques séquencés**

**Des jeux de rôles**

S'entraîner dans la perspective de la réalité du terrain et dans l'analyse de situations.

**Méthodes diversifiées**



**Applications et exercices**

**Support de formation**

## Processus d'évaluation de la formation chez KENKON



**Prérequis**

Aucun  
prérequis  
nécessaire

**Durée**

2 jours, soit 14  
heures

**Lieu**

France

## 1.1 Accompagner les patients en fin de vie

### Public concerné

Professionnels de la santé

### Aptitudes et compétences visées

- Savoir accompagner de manière professionnelle et adaptée un patient en fin de vie et sa famille
- Comprendre les effets de la fin de vie sur la personne âgée
- Maîtriser son écoute et sa communication pour mieux adapter sa posture, gérer son stress et ses émotions, prendre du recul devant chaque situation

### Contenu

1. Cadre législatif, réglementaire et philosophique des soins palliatifs et de la fin de vie

Savoir mettre en œuvre les obligations légales et réglementaires

Reconnaître une situation relevant des soins palliatifs

Les représentations de la mort et du processus de deuil

L'approche éthique

2. L'équipe interdisciplinaire face à l'accompagnement en fin de vie

Une prise en charge adaptée aux besoins de la personne (Prise en charge de la douleur, souffrance psychique et réflexion éthique)

Accompagnement relationnel du patient et de sa famille (Le respect des besoins et de la volonté connue ou présumée du patient, appropriation des droits, respect des croyances et rituels)

3. Le professionnel face à la fin de vie

- Communication et posture professionnelle
- Gestion de ses émotions
- Gestion du stress

4. Rôles, missions et responsabilités des professionnels

Partager et prendre du recul sur les situations vécues

Améliorer les bonnes pratiques et définir un plan d'action

Stratégies, moyens et ressources territoriales



## 1.1 Accompagner les patients en fin de vie

### Méthodes pédagogiques

Pédagogie active et participative, apports théoriques alternant travaux de groupe et individuels.  
Exercices pratiques et transférables sur le terrain

### Nature et évaluation des acquis

Un support écrit par participant  
Questionnaire de satisfaction, évaluation type QCM.  
Délivrance d'une attestation de fin de formation

**Formateur**  
Cadre  
supérieur de  
santé

**Renseignements et inscriptions**  
Marie SCHERRER  
Tél : 06 87 16 01 31  
[kenkom.formation@gmail.com](mailto:kenkom.formation@gmail.com)

**Tarif :**  
850€ par  
stagiaire

Pour toute  
demande de  
formation  
INTRA et  
obtenir un devis,  
nous contacter.

**Nombre de  
participants**  
10

**Prérequis**

Aucun  
prérequis  
nécessaire

**Durée**

3 jours, soit 21  
heures

**Lieu**

France

## 1.2 Développer sa communication et sa posture professionnelle

### Public concerné

Professionnels de la santé

### Aptitudes et compétences visées

- Faciliter les contacts avec les personnes fragilisées et les aidants naturels
- Appliquer le processus de la communication non violente
- Repérer les éléments de langage qui provoquent la violence et la coopération
- Maintenir des relations et comportements respectueux malgré des difficultés de communication
- Analyser et prendre du recul sur les situations vécues

### Contenu

#### Jour 1

#### **1. Les concepts fondamentaux pour une relation professionnelle de qualité**

Définitions de la relation d'aide, attentes et objectifs...

Empathie, contagion émotionnelle, compassion, écoute active

#### **2. La distance dans la relation avec les personnes fragilisées et les aidants naturels**

La notion de « juste » distance

La distance adaptée dans la relation d'aide

#### Jour 2

#### **3. Savoir définir les principales émotions, pensées et comportements**

Les influences internes et externes sur nos émotions

#### **4. Identifier ses forces et ses faiblesses dans sa gestion des émotions**

L'état émotionnel et ses réactions associées

#### **5. Préserver son équilibre physique et psychologique**

## 1.2 Développer sa communication et sa posture professionnelle

### Contenu (suite)

#### Jour 3

#### 7. Partager et analyser les expériences, les situations vécues ou difficiles

Maintenir une relation bienveillante et respectueuse malgré des difficultés de communication

#### 8. Les différents outils et techniques de communication

#### 9. Cultiver une communication positive au travail

**Formateur**  
Cadre supérieur de santé

### Méthodes pédagogiques

Pédagogie active et participative, apports théoriques alternant travaux de groupe et individuels.

Exercices pratiques et transférables sur le terrain

### Nature et évaluation des acquis

Cette formation constitue une action d'adaptation et de développement des compétences.

Un support écrit par participant

Questionnaire de satisfaction, évaluation écrite.

Délivrance d'une attestation de fin de formation

#### Tarif :

1250€ par stagiaire

Pour toute demande de formation INTRA et obtenir un devis, nous contacter.

**Nombre de participants**

10

## 1.3 Travailler en équipe

### Public concerné

Professionnels de la santé

### Aptitudes et compétences visées

- Développer la confiance en soi comme un levier professionnel
- Identifier ses peurs, limites et blocages professionnels
- Développer la solidarité et la complémentarité des talents au profit du collectif
- Cultiver l'intelligence collective et non les individualités
- Améliorer sa collaboration et l'agir ensemble
- Analyser et prendre du recul sur les situations vécues

### Contenu

#### Jour 1

Échanges et discussions sur ses réactions et ses comportements professionnels

Auto-évaluation sur sa confiance en soi et envers les autres

#### **1. Travailler et progresser ensemble en confiance**

Identifier le lien entre image, estime et confiance en soi

Identifier ses peurs et ses blocages professionnels

Exercices pratiques pour les dépasser

Apprendre à mobiliser son potentiel professionnel tout en s'écouter

#### **2. L'importance de la confiance en soi face aux changements**

Prendre sa place et s'affirmer dans son quotidien professionnel

Développer l'estime de soi et la confiance en soi

Développer la confiance en soi et envers les autres : exercices pratiques (en groupe)

### Prérequis

Formation  
3 jours sur la  
communication  
et posture  
professionnelle

### Durée

2 jours, soit 14  
heures

### Lieu

Alsace  
PACA

## 1.3 Travailler en équipe

Contenu (suite)

### 3. Être en accord avec ses motivations professionnelles

Identifier les sources motivationnelles et être à l'écoute de ses valeurs

### 4. Développer la solidarité et la complémentarité des talents au profit du collectif

Connaître les concepts fondamentaux nécessaire au « Agir ensemble »

Exercices collectifs pour insuffler une dynamique et une complémentarité des talents

### 5. Cultiver l'autonomie et le droit à l'erreur

Développer la réflexivité dans sa pratique professionnelle

Le droit à l'erreur entre conscience professionnelle, valeurs et représentations

### Méthodes pédagogiques

Apports théoriques

Travaux de groupe (intelligence collective) et travaux individuels

Analyse de situation

Exercices pratiques, jeux de rôles

### Nature et évaluation des acquis

Un support écrit par participant

Questionnaire de satisfaction, évaluation écrite.

Délivrance d'une attestation de fin de formation

**Formateur**  
Cadre  
supérieur de  
santé

**Tarif :**

850€ par  
stagiaire

Pour toute  
demande de  
formation  
INTRA et  
obtenir un devis,  
nous contacter.

**Nombre de  
participants**

10

**Renseignements et inscriptions**

Marie SCHERRER

Tél : 06 87 16 01 31

kenkom.formation@gmail.com

**Prérequis**

Aucun  
prérequis  
nécessaire

**Durée**

2 jours, soit 14  
heures

**Lieu**

France

## 1.4 Prévention et gestion de l'agressivité

### Public concerné

Cette formation permet d'aider tous les professionnels intervenants auprès des patients et des familles confrontés à l'agressivité.

### Aptitudes et compétences visées

- Identifier et analyser les situations favorisant l'agressivité
- Savoir repérer et désamorcer les jeux relationnels générateurs de conflits
- Acquérir et valider en individuel et en collectif les différents outils pour une maîtrise des situations difficiles
- Développer la communication non violente
- Identifier et mieux comprendre les comportements spécifiques des personnes accueillies ainsi que les difficultés des familles

### Contenu

**1. Les différentes significations de l'agressivité chez un patient ou une famille :**

Les mécanismes, les origines et les situations d'agressivité  
Les besoins du patient et de la famille

**2. Le professionnel face à l'agressivité au quotidien**

Les réponses du professionnel face aux différents troubles du comportement  
Communication non-violente et gestion émotionnelle

**3. La prévention et la prise en compte de l'agressivité**

Détecter les signes avant-coureurs (favorisant ou déclenchant)  
Réduire et maîtriser les situations d'agressivité ou de conflit  
Analyser la situation « post-crise »

**4. L'équipe face à l'agressivité**

Le rôle et la place du travail d'équipe dans la prise en charge singulière du patient et de la famille  
Les différents outils face à une situation d'agressivité  
Les ressources institutionnelles

## 1.4 Prévention et gestion de l'agressivité

### Méthodes pédagogiques

Méthodes et techniques qui privilégient les échanges  
Alternance entre apports théoriques et pratiques  
Exercices pratiques et transférables aux situations professionnelles  
Jeux de rôles, analyse des situations vécues.

### Nature et évaluation des acquis

Un support écrit par participant  
Questionnaire de satisfaction, évaluation écrite type QCM  
Délivrance d'une attestation de fin de formation

**Formateur**  
Cadre  
supérieur de  
santé

**Tarif**  
850€ par  
stagiaire

Pour toute  
demande de  
formation  
INTRA et  
obtenir un devis,  
nous contacter.

**Nombre de  
participants**  
10

### Renseignements et inscriptions

Marie SCHERRER  
Tél : 06 87 16 01 31

[kenkom.formation@gmail.com](mailto:kenkom.formation@gmail.com)

### Prérequis

Aucun prérequis  
nécessaire

### Durée

2 jours, soit 14  
heures

### Lieu

France

### Public concerné

Professionnels de la santé

### Aptitudes et compétences visées

- Faciliter les relations professionnelles entre les collègues , les patients et les familles
- Introduire la dimension positive des conflits
- Initier la complémentarité des différences au sein d'une équipe
- Analyser et prendre du recul sur les situations vécues

### Contenu

#### Jour 1

Échanges et discussions sur ses réactions et ses comportements professionnels

Auto-évaluation sur sa confiance en soi et envers les autres

#### **1. Travailler et progresser ensemble en confiance**

Identifier le lien entre image, estime et confiance en soi

Identifier ses peurs et ses blocages professionnels

Exercices pratiques pour les dépasser

Apprendre à mobiliser son potentiel professionnel tout en s'écouter

#### **2. L'importance de la confiance en soi face aux changements**

Prendre sa place et s'affirmer dans son quotidien professionnel

Développer l'estime de soi et la confiance en soi

Développer la confiance en soi et envers les autres : exercices pratiques (en groupe)

#### **3. Maintenir une relation bienveillante et respectueuse malgré des difficultés de communication**

Repérer les personnalités et les situations difficiles dans son quotidien professionnel



## 1.5 Gérer les conflits

### Contenu (suite)

#### Jour 2

#### 4. Élaborer des stratégies de sortie de conflit

Savoir analyser « factuellement » la situation et faire un feedback à son interlocuteur

Apprendre à construire une stratégie positive de sortie de conflit  
Adapter sa stratégie en fonction du type de personnalité

#### 5. Agir sur les conflits

Faire face aux personnalités dites « difficiles »

S'entraîner au concept de confrontation et apprendre à gérer la gestion de conflit de groupe

#### 6. Témoin ou acteur d'un conflit, quels outils aborder ?

Les différentes méthodes de dépassement des conflits

Intervention et prévention

### Méthodes pédagogiques

Pédagogie active et participative

Apports théoriques alternant travaux de groupe et travaux individuels

Analyse réflexive et mise en situation

Jeux de rôle, exercices pratiques transférables sur le terrain

### Nature et évaluation des acquis

Cette formation constitue une action d'adaptation et de développement des compétences.

Un support écrit par participant.

Questionnaire de satisfaction, évaluation type QCM.

Délivrance d'une attestation de fin de formation

### Renseignements et inscriptions

Marie SCHERRER

Tél : 06 87 16 01 31

kenkom.formation@gmail.com

#### Formateur

Cadre supérieur de santé

#### Tarif

850€ par stagiaire

Pour toute demande de formation INTRA et obtenir un devis, nous contacter.

#### Nombre de participants

10

### Prérequis

Aucun  
prérequis  
nécessaire

### Durée

2 jours, soit 14  
heures

### Lieu

France

### Public concerné

Futur(e)s retraité(e)s professionnels de la santé

### Aptitudes et compétences visées

- Préparer son dossier retraite
- Analyser et prendre du recul sur les situations vécues
- Vivre cette nouvelle étape en accord avec ses attentes et ses besoins
- Apprendre à prendre soin de soi
- Maintenir la motivation et l'engagement au travail jusqu'au départ à la retraite et encourager une transmission efficace des savoirs

### Contenu

#### Jour 1

##### 1. Bien préparer son dossier de retraite

Un point sur la réforme des retraites

Élaborer son dossier de retraite (démarches administratives, documents...)

Estimer sa future retraite

Emploi-retraite et les pensions de réversion

Assurance maladie et complémentaire

Fiscalité et assurance-vie

#### Jour 2

##### 2. Partager et analyser les expériences, les situations vécues et les représentations de la retraite

Changement de paradigme et retraite

La retraite : une nouvelle vie

Être un ou une futur(e) retraité(e) de demain

##### 3. Cultiver le prendre soin de soi

Développer l'estime de soi et confiance en soi (exercices)

Appliquer l'auto-compassion

Apprendre à être à l'écoute de ses émotions et de ses besoins

Accueillir et décoder les tensions ou douleurs corporelles

### Méthodes pédagogiques

Pédagogie active et participative, apports théoriques alternant travaux de groupe et individuels.

Analyse réflexive et mise en situation

Exercices pratiques et transférables

### Nature et évaluation des acquis

Un support écrit par participant.

Questionnaire de satisfaction, évaluation type QCM.

Délivrance d'une attestation de fin de formation

#### Formateur

Cadre  
supérieur de  
santé

#### Tarif

850€ par  
stagiaire

Pour toute  
demande de  
formation  
INTRA et  
obtenir un devis,  
nous contacter.

#### Nombre de participants

10

#### Renseignements et inscriptions

Marie SCHERRER

Tél : 06 87 16 01 31

kenkom.formation@gmail.com

**Prérequis**

Aucun  
prérequis  
nécessaire

**Durée**

2 jours, soit 14  
heures

**Lieu**

France

## 2.1 Comment développer un management collaboratif ?

### Public concerné

Public encadrant professionnels de la santé

### Aptitudes et compétences visées

- Comprendre les enjeux d'un management collaboratif
- Cultiver une communication positive et efficace au travail
- Faciliter les relations professionnelles entre collègues et avec les équipes
- Cultiver la confiance et la coopération
- Favoriser l'intelligence collective au profit des individualités

### Contenu

#### Jour 1

#### **1. S'adapter aux différents processus du changement**

Aborder le changement de paradigme en tant qu'encadrant

Identifier son mode relationnel (hiérarchique, participatif, collaboratif)

Connaître les spécificités entre les différents systèmes

Identifier son organisation

#### **2. Les principaux piliers pour initier un management collaboratif**

Mettre en œuvre et faire vivre les 3 besoins psychologiques fondamentaux

Cultiver une culture partagée et des valeurs communes

Favoriser le collectif au profit des individualités

#### **3. Partager et analyser les expériences, les situations vécues, difficiles**

Repérer les situations difficiles dans son quotidien professionnel

**Formateur**  
Cadre  
supérieur de  
santé

**Tarif**  
850€ par  
stagiaire

Pour toute  
demande de  
formation  
INTRA et  
obtenir un devis,  
nous contacter.

**Nombre de  
participants**  
10

## 2.1 Comment développer un management collaboratif ?

### Contenu (suite)

#### Jour 2

#### 4. Cultiver une communication positive au travail

Repérer ses propres leviers pour cultiver de bonnes relations professionnelles

Favoriser les échanges

Cultiver la coopération et l'intelligence collective

#### 5. Connaître les concepts fondamentaux pour des relations professionnelles de qualité

Aborder les concepts : d'authenticité, confiance et solidarité

La place de l'erreur dans son management

#### 6. Co-construire et insuffler une vision managériale partagée

Améliorer la cohésion, motivation et fonctionnement collectif

Cultiver la complémentarité des talents au profit du collectif

Bâtir des actions concertées dans le temps

La boîte à outils pour un management collaboratif

### Méthodes pédagogiques

Pédagogie active et participative

Apports théoriques alternant exercices corporels et expérimentation

Exercices pratiques transférables sur le terrain

Analyse réflexive et mise en situation

### Évaluation des acquis

Un support écrit par participant

Évaluation type QCM

Attestation de fin de formation

**Prérequis**  
Aucun  
prérequis  
nécessaire

**Durée**  
1 jour, soit 7  
heures

**Lieu**  
France

## 2.2 Développer l'entretien motivationnel

### Public concerné

Encadrant. Professionnels de la santé

### Aptitudes et compétences visées

- Préparer et conduire avec assurance et confiance l'entretien motivationnel
- Se conformer à la procédure institutionnelle
- Acquérir les outils pour mener à bien un tel entretien
- Appliquer le feed-back multidirectionnel
- Définir des objectifs de progrès réalistes et motivants

### Contenu

#### Jour 1

#### **1. L'entretien motivationnel et ses objectifs**

Les références, les objectifs et les critères

Les atouts de l'entretien pour l'encadrant et le personnel

Les limites de l'entretien

#### **2. La préparation, la conduite et le suivi de l'entretien**

Savoir adapter son accompagnement et les modes d'intervention en fonction des spécificités détectées

Instaurer un cadre relationnel de qualité (confiance, sécurité...)

Permettre au personnel de :

- travailler sur les axes d'amélioration
- surmonter les nouveaux défis professionnels

Tenir compte des besoins et exigences du terrain

Savoir proposer des actions innovantes : individuelles et/ou collectives

## 2.2 Développer l'entretien motivationnel

### Contenu (suite)

#### 3. Accompagner un personnel dans la réalisation de ses objectifs par différentes approches :

- approche constructiviste et développemental
- approche globale de la personne
- approche cognitivo-comportementale
- approche basée sur l'organisation (changements organisationnels/ atteinte des résultats)

Favoriser l'autonomie de la personne (ressources personnelles, donner du sens à l'action, évaluer les changements et les conséquences)

#### 4. Définir les besoins du personnel en formation

**Formateur**  
Cadre  
supérieur de  
santé

### Méthodes pédagogiques

Pédagogie active et participative, apports théoriques alternant travaux de groupe et individuels.

Analyse réflexive et mise en situation, jeux de rôle

Exercices pratiques et transférables dans son quotidien

### Nature et évaluation des acquis

Cette formation constitue une action d'adaptation et de développement des compétences.

Un support écrit par participant.

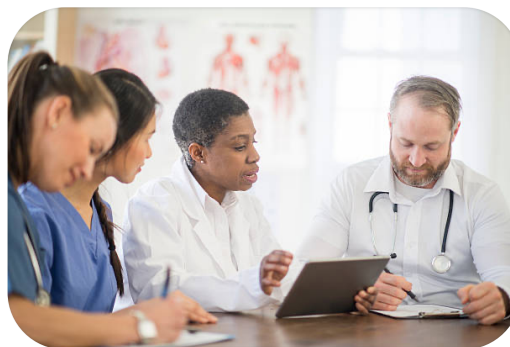
Questionnaire de satisfaction, évaluation type QCM.

Délivrance d'une attestation de fin de formation

Pour toute  
demande de  
formation  
INTRA et  
obtenir un devis,  
nous contacter.

**Nombre de  
participants**

10



**Prérequis**

Aucun  
prérequis  
nécessaire

**Durée**

2 jours, soit 14  
heures

**Lieu**

France

## 2.3 Comment accompagner le personnel face aux changements ?

### Public concerné

Personnel référent handicap, chargé de mission handicap, chargé d'insertion handicap, référent diversité, référent RSE, cadre RH, encadrant, cadre en charge de la santé et la sécurité au travail

### Aptitudes et compétences visées

- Repérer les difficultés et les besoins du personnel
- Établir une stratégie d'intervention personnalisée
- Assurer un accompagnement au changement afin d'optimiser les performances du personnel et faciliter l'atteinte des objectifs
- Approfondir l'apprentissage d'outils et des méthodologies à la conduite de changement
- Choisir les outils et savoir les adapter à la situation
- Proposer des solutions concrètes d'aménagement de poste

### Contenu

#### Jour 1

#### **1. Législation « Pour la liberté de choisir son avenir professionnel »**

Référentiel et missions évolutives du référent handicap

#### **2. Le changement et ses différentes conditions**

Effectuer un diagnostic d'entretien avec comme support différents outils (questionnaire, ABCDE, 7 cercles... )

Analyser une situation selon les 4 perspectives fondamentales

#### **3. Savoir adapter son accompagnement et les modes d'intervention en fonction des spécificités détectées**

Instaurer un cadre relationnel de qualité (confiance, sécurité...)

Permettre au personnel de :

- travailler sur les axes d'amélioration
- surmonter les nouveaux défis professionnels

Tenir compte des besoins et exigences du terrain

Savoir proposer des actions innovantes : individuelles et/ou



## 2.3 Comment accompagner le personnel face aux changements ?

### Contenu (suite)

#### Jour 2

#### 4. Accompagner un personnel dans la réalisation de ses objectifs

Développer l'engagement du salarié par différentes approches :

- approche constructiviste et développemental
- approche globale de la personne
- approche cognitivo-comportementale
- approche basée sur l'organisation (changements organisationnels/ atteinte des résultats)

Favoriser l'autonomie de la personne (ressources personnelles, donner du sens à l'action, évaluer les changements et les conséquences)

#### 5. Outils fondamentaux dans le processus d'accompagnement

La Process Communication Model (PCM de Taibi Kahler)

Outils de résolution de problème

Outils de recherche de solution

Outils dans la politique RH

Savoir choisir les outils en fonction de la situation

#### 6. Identifier les outils et réaliser un travail en co-construction avec le service formation

Définir les besoins du personnel

Maintien dans l'emploi et prévention des inaptitudes

**Formateur**  
Cadre supérieur de santé

#### Tarif

850€ par stagiaire

Pour toute demande de formation INTRA et obtenir un devis, nous contacter.

**Nombre de participants**

10

### Méthodes pédagogiques

Pédagogie active et participative, apports théoriques alternant travaux de groupe et individuels.

Analyse réflexive et mise en situation, jeux de rôle

Exercices pratiques et transférables dans son quotidien

### Nature et évaluation des acquis

Cette formation constitue une action d'adaptation et de développement des compétences.

Un support écrit par participant.

Questionnaire de satisfaction, évaluation type QCM.

Délivrance d'une attestation de fin de formation

## 2.4 L'encadrement des étudiants et des élèves en stage : la boîte à outils

### Public concerné

Tuteur en poste ou tuteur en devenir, professionnels de la santé

### Aptitudes et compétences visées

- Comprendre la fonction tutorale et les enjeux
- Prodiguer un accueil de qualité et faciliter l'intégration de l'apprenant
- Savoir élaborer un plan tutoral individualisé et choisir les méthodes pédagogiques adaptées
- Repérer les attentes de l'apprenant et savoir réajuster son accompagnement
- Assurer un suivi pédagogique permettant l'accès à la professionnalisation

### Contenu

#### Jour 1

#### 1. Origine et définition du tutorat

Législation et décrets

Référentiel de compétences du professionnel de santé tuteur (RC-PST)

#### 2. Rôles et devoirs du tuteur

La fonction tutorale et ses missions

Motivation et compétences requises pour être tuteur

#### 3. Enjeux d'un tutorat professionnel et interculturel de qualité

Instaurer un accueil de qualité (informations à recueillir, documents à transmettre, lieu, moyens...)

Faciliter l'intégration de l'apprenant au sein du service

Faire découvrir le métier et ses spécificités

#### 4. Que faire par rapport à un apprenant en difficulté ?

Partage et analyse d'expérience et des situations vécues en tant que tuteur

Savoir adapter son comportement en tant que tuteur et savoir orienter au regard de la difficulté de l'apprenant

### Prérequis

Expérience professionnelle d'**au moins de 2 ans** dans une qualification en rapport avec l'objectif professionnel visé

### Durée

2 jours, soit 14 heures

### Lieu

France

**Formateur**

Cadre  
supérieur de  
santé

**Tarif**

850€ par  
stagiaire

Pour toute  
demande de  
formation  
INTRA et  
obtenir un devis,  
nous contacter.

**Nombre de  
participants**

10

## 2.4 L'encadrement des étudiants et des élèves en stage : la boîte à outils

### Jour 2

#### 5. Penser l'encadrement dans le but de mieux former

Consolidation des savoirs et compagnonnage

L'accès à la professionnalisation et ses clés

Les diverses méthodes pédagogiques : choix et utilisation

La méthode Apprentissage Par Problèmes : questionnement et analyse de situation

#### 6. Évaluation

Évaluer les acquis et les progrès (étapes, bilan, évaluation finale...)

Transmission du bilan au responsable hiérarchique

Importance du partenariat entre les 3 parties (l'apprenant, l'école et le lieu de stage)

#### 7. Tuteurs et plans de support à l'apprentissage

Élaborer un support ou outil guide dans le tutorat au sein de son établissement

Création en groupe d'un document support simple et efficace pour les apprenants et les tuteurs (soignants et non-soignants)

Adapter son support (choix des informations, indications, rythme de suivi...)

Repenser le livret d'accueil stagiaire

### Méthodes pédagogiques

Pédagogie active et participative, apports théoriques alternant travaux de groupe et individuels.

Analyse réflexive et mise en situation, des jeux de rôles

Exercices pratiques transférables sur le terrain

### Nature et évaluation des acquis

Cette formation constitue une action d'adaptation et de développement des compétences.

Un support écrit par participant.

Questionnaire de satisfaction, évaluation type QCM.

Délivrance d'une attestation de fin de formation

**Prérequis**

Aucun  
prérequis  
nécessaire

**Durée**

2 jours, soit 14  
heures

**Lieu**

France

## 2.5 Gérer efficacement son temps et son organisation

### Public concerné

Encadrant. Professionnels de la santé

### Aptitudes et compétences visées

- Augmenter la disponibilité
- Apprendre à dire non
- Améliorer sa délégation
- Optimiser sa planification
- Apprendre à distinguer l'important de l'urgent
- Traiter l'information et prévoir le futur
- Intégrer des moments de plaisir dans l'emploi du temps de son équipe
- Élaborer une conduite de projet

### Contenu

#### Jour 1

#### 1. Mettre le temps au service de ses priorités

Clarifier les priorités de sa mission (ses valeurs personnelles)  
Distinguer urgent et important

#### 2. Maîtriser l'art d'une organisation efficace

Identifier les pièges classiques de la gestion du temps  
Organiser son emploi du temps de manière réaliste et équilibrée  
Exploiter le potentiel des outils à disposition

#### 3. Agir sur la relation pour gagner du temps collectivement

Se protéger des sollicitations et des urgences des autres en restant diplomate, repérer ses marges de négociation  
Proposer un nouveau fonctionnement  
Faire une demande de façon recevable et motivante

## 2.5 Gérer efficacement son temps et son organisation

### Contenu (suite)

#### Jour 2

#### 4. Gérer son temps et son énergie pour être efficace dans la durée

Optimiser les tâches pour fournir à moindre effort un résultat de qualité

Limiter l'impact de ses diabolins du temps

Gérer son chronostress en cas de surmenage d'activité

Trouver un équilibre satisfaisant entre vie professionnelle et vie personnelle

### Méthodes pédagogiques

Pédagogie active et participative, apports théoriques alternant travaux de groupe et individuels.

Analyse réflexive et mise en situation

Exercices pratiques transférables sur le terrain

### Nature et évaluation des acquis

Un support écrit par participant.

Questionnaire de satisfaction, évaluation type QCM.

Délivrance d'une attestation de fin de formation

**Formateur**  
Cadre  
supérieur de  
santé

**Tarif**  
850€ par  
stagiaire

Pour toute  
demande de  
formation  
INTRA et  
obtenir un devis,  
nous contacter

**Nombre de  
participants**  
10



### Prérequis

Aucun  
prérequis  
nécessaire

### Durée

2 jours, soit 14  
heures

### Lieu

France

### Public concerné

Encadrant. Professionnels de la santé

### Aptitudes et compétences visées

- Adapter les outils et méthodes face aux pressions internes et externes
- Aborder les changements en tant que manager
- Repérer les situations difficiles dans son quotidien professionnel
- Savoir se protéger émotionnellement et physiquement
- Redonner du sens aux pratiques managériales
- Favoriser le collectif au profit des individualités

### Contenu

#### Jour 1

#### 1. Améliorer la vie au travail : par où commencer ?

- a) Environnement et relations saines
- b) Bien-être et climat de confiance
- c) Les 5 piliers de la position managériale

#### 2. Méditation et soins : Initiation à la pratique de la pleine conscience

- a) Comment se forger un cerveau « *plus agile, résilient, heureux et altruiste* » ?
- b) Exercices pratiques et transférables sur le terrain.

#### Jour 2

#### 1. Communication et posture professionnelle

- a) Les concepts fondamentaux pour une relation professionnelle de qualité
- b) L'impact de nos émotions au travail : Comment y faire face ?
- c) La communication non-violente

### Formateur

Cadre  
supérieur de  
santé

### Tarif

850€ par  
stagiaire

Pour toute  
demande de  
formation  
INTRA et  
obtenir un devis,  
nous contacter

### Nombre de participants

10

### Contenu (suite)

#### 3. Les outils du manager

- a) Initier un nouveau management
- b) Co-construire et insuffler une vision managériale partagée
  - a. Améliorer la cohésion, motivation et fonctionnement
  - b. Cultiver la complémentarité des talents au profit du collectif
- c) La boîte à outils

### Méthodes pédagogiques

Pédagogie active et participative, apports théoriques alternant travaux de groupe et individuels.

Analyse réflexive et mise en situation, des jeux de rôle

Exercices pratiques transférables sur le terrain

### Nature et évaluation des acquis

Un support écrit par participant.

Questionnaire de satisfaction, évaluation type QCM.

Délivrance d'une attestation de fin de formation

### Renseignements et inscriptions

Marie SCHERRER

Tél : 06 87 16 01 31

kenkom.formation@gmail.com

## 3.1 Accepter son stress et se foutre la paix

Cette formation permet d'accueillir son stress dans le non-jugement face aux pressions professionnelles et au stress relationnel qui peut être transmis par les usagers, les collègues, l'entourage...

### Public concerné

Professionnels de la santé

### Aptitudes et compétences visées

- Identifier les origines et le mécanisme du stress face aux situations quotidiennes
- Développer son adaptabilité
- Apprendre à se connaître et à naviguer malgré les tempêtes
- Prendre conscience des pressions (internes et externes)

### Prérequis

Aucun  
prérequis  
nécessaire

### Durée

2 jours, soit 14  
heures

### Lieu

France

### Contenu

#### 1. Le stress et la vie quotidienne

Stop à la culpabilisation

L'importance fondamentale de la reconnaissance

#### 2. La méditation et ses dérives

Être calme et zen par la méditation

Trouver la paix intérieure

#### 3. Surmonter les « emmerdes »

Les pressions internes et externes

La surcharge de travail

L'équilibre personnel et professionnel

Apprendre à dire NON

La peur et ses obstacles

L'hypersensibilité et protection



## 3.1 Accepter son stress et se foutre la paix

### Méthodes pédagogiques

Méthodes et techniques qui privilégient les échanges  
Alternance entre apports théoriques et pratiques  
Exercices pratiques et transférables aux situations professionnelles

### Nature et évaluation des acquis

Cette formation constitue une action d'adaptation et de développement des compétences.

Un support écrit par participant.

Questionnaire de satisfaction, évaluation type QCM.

Délivrance d'une attestation de fin de formation

### Renseignements et inscriptions

Marie SCHERRER

Tél : 06 87 16 01 31

kenkom.formation@gmail.com

### Formateur

Cadre  
supérieur de  
santé

### Tarif

850€ par  
stagiaire

Pour toute  
demande de  
formation  
INTRA et  
obtenir un devis,  
nous contacter

### Nombre de participants

10



**Prérequis**

Aucun prérequis nécessaire

**Durée**

1 jour, soit 7 heures

**Lieu**

France

**Formateur**

Diplômé D.U Méditation et Soins

**Tarif** 425€ par stagiaire

Pour toute demande de formation INTRA et obtenir un devis, nous contacter

**Nombre de participants**

10

Public concerné

Professionnels de la santé

Aptitudes et compétences visées

- Permettre de considérer tout ce qui se manifeste (sensation, émotion, pensée...)
- Cultiver la pleine présence et l'observation de ce qui est
- Apprendre à connaître ses forces et ses limites
- S'autoriser des moments de calme dans son quotidien professionnel

Contenu

**1. Introduction à la méditation de pleine conscience**

Histoire, origines, différentes méditations

Méditation et ses dérives actuelles

Pratique de la méditation : obstacles, limites et bienfaits

**2. Méditation et soins**

Exercices pratiques et transférables sur le terrain :

- Initiation à la pratique de la pleine conscience (exercices simples et transférables)
- Pratiques formelles et informelles
- Appropriation et expérimentation des différents bienfaits et des limites de la méditation (douleur physique, préoccupation, tension...)

**3. Apprendre à méditer**

Une séance type, différentes étapes Apprendre à se poser, se recentrer et se concentrer sur l'ici et maintenant

Ressentir (accepter, identifier, moduler...)

Entraînement à l'observation, sensations, émotions et pensées.

Méthodes pédagogiques

Pédagogie active et participative

Apports théoriques alternant exercices corporels et expérimentation

Exercices pratiques transférables sur le terrain

Analyse réflexive et mise en situation

Évaluation des acquis

Un support écrit par participant

Évaluation type QCM

Attestation de fin de formation

**Prérequis**  
Aucun  
prérequis  
nécessaire

**Durée**  
2 jours, soit 14  
heures

**Lieu**  
France

## 3.3 Cultiver le prendre soin de soi

« Prendre soin de soi, pour pouvoir prendre soin des autres »

### Public concerné

Professionnels de la santé

### Aptitudes et compétences visées

- Développer l'estime et la confiance en soi
- Permettre de considérer tout ce qui se manifeste (sensation, émotion, pensée...)
- Cultiver la pleine présence et l'observation de ce qui est
- Apprendre à connaître ses forces et ses limites
- S'autoriser des moments de calme dans son quotidien professionnel
- Accepter les vagues émotionnelles et naviguer malgré les « tempêtes »
- Accueillir et décoder les tensions ou douleurs corporelles

### Contenu

#### Jour 1

Partager et analyser les expériences et les situations vécues

#### **1. Identifier ses forces et ses axes d'amélioration**

Prendre sa place et s'affirmer dans son quotidien professionnel

Développer l'estime de soi et la confiance en soi

Développer la confiance en soi et envers les autres : (exercices)

#### **2. La distance dans la relation avec les patients et l'entourage**

La notion de « juste » distance

La distance adaptée dans la relation d'aide

#### **3. Savoir définir les principales émotions, pensées et comportements**

Les influences internes et externes sur nos émotions

Les principales postures exprimées ou non exprimées

#### **4. Préserver son équilibre physique et psychologique**

Les mécanismes et les enjeux liés au travail en établissement de santé

Les outils et les méthodes pour maintenir un équilibre

## 3.3 Cultiver le prendre soin de soi

### PROGRAMME

**Formateur**  
Cadre  
supérieur de  
santé

**Tarif**  
850€ par  
stagiaire

Pour toute  
demande de  
formation  
INTRA et  
obtenir un devis,  
nous contacter

**Nombre de  
participants**  
10

### Contenu (suite)

Jour 2

#### 5. Introduction à la méditation de pleine conscience

Histoire, origines, différentes méditations

Méditation et ses dérives actuelles

Pratique de la méditation : obstacles, limites et bienfaits

#### 6. Méditation et soins

Exercices pratiques et transférables sur le terrain :

- Initiation à la pratique de la pleine conscience (exercices simples et transférables)

- Pratiques formelles et informelles

- Appropriation et expérimentation des différents bienfaits et des limites de la méditation (douleur physique, préoccupation, tension...)

#### 7. Apprendre à méditer

Une séance type, différentes étapes Apprendre à se poser, se recentrer et se concentrer sur l'ici et maintenant

Ressentir (accepter, identifier, moduler...)

Entraînement à l'observation, sensations, émotions et pensées.

### Méthodes pédagogiques

Pédagogie active et participative

Apports théoriques alternant exercices corporels et expérimentation

Exercices pratiques transférables sur le terrain

Analyse réflexive et mise en situation

### Nature et évaluation des acquis

Cette formation constitue une action d'adaptation et de développement des compétences.

Un support écrit par participant.

Questionnaire de satisfaction, évaluation type QCM.

Délivrance d'une attestation de fin de formation

### Renseignements et inscriptions

Marie SCHERRER

Tél : 06 87 16 01 31

kenkom.format@gmail.com

**Prérequis**  
Aucun  
prérequis  
nécessaire

**Durée**  
2 jours, soit 14  
heures

**Lieu**  
France

## 3.4 Renforcer sa capacité de résilience

### Public concerné

Professionnels de la santé

### Aptitudes et compétences visées

- S'exprimer face aux situations difficiles
- S'autoriser des moments de calme
- Apprendre à analyser une situation à l'aide du SPARC
- Développer sa flexibilité mentale
- Identifier les pièges de perception
- Comprendre l'importance de la résilience dans son quotidien
- Développer sa capacité de résilience

### Contenu

#### Jour 1

#### 1. S'autoriser à exprimer et partager les situations vécues

- a) Accueillir, observer, accepter ses émotions (temps de connexion à soi)
- b) Temps de partage face aux épreuves rencontrées

#### 2. Méditation guidée : Se libérer des tensions

#### 3. La résilience, rebondir et réagir autrement

- a) Définitions de la résilience
- b) Atelier autour de la photo/expression

#### 4. Méditation guidée : Un temps pour soi

- a) Retrouver un équilibre en se connectant au présent et à ses ressources
- b) Repérer ses forces au travail

**Formateur**  
Cadre  
supérieur de  
santé

**Tarif**  
850€ par  
stagiaire

Pour toute  
demande de  
formation  
INTRA et  
obtenir un devis,  
nous contacter

**Nombre de  
participants**  
10

### Contenu (suite)

#### Jour 2

- 5. Apprendre à transformer une situation difficile**
  - a) Développer sa capacité de rebondir (outil SPARC)
  - b) Développer sa flexibilité mentale (exercices)
  
- 6. Développer un état d'esprit plus résilient**
  - a) La place du changement dans nos vies
  - b) Apprendre à repérer l'enseignement de la situation passée
  - c) Identifier les différentes stratégies de compréhension
  
- 7. Méditation guidée : La bienveillance**
  - a) Identifier le positif
  - b) Se reconnecter à ce qui donne du sens à sa vie (exercices)
  
- 8. Méditation guidée : La gratitude**

### Méthodes pédagogiques

Pédagogie active et participative, apports théoriques alternant travaux de groupe et individuels.  
Analyse réflexive et mise en situation,  
Exercices pratiques et transférables dans son quotidien

### Nature et évaluation des acquis

Cette formation constitue une action d'adaptation et de développement des compétences.

Un support écrit par participant.

Questionnaire de satisfaction, évaluation type QCM.

Délivrance d'une attestation de fin de formation

### Renseignements et inscriptions

Marie SCHERRER

Tél : 06 87 16 01 31

kenkom.formation@gmail.com

## 3.5 L'optimisme ça s'apprend

*"... un optimiste voit l'opportunité dans chaque difficulté" W. Churchill*

### Public concerné

Cette formation s'adresse à toute personne qui désire être positive et propager l'optimisme autour d'elle ! Professionnels de la santé

### Aptitudes et compétences visées

- Définir le concept d'optimisme
- Connaître les effets de l'optimisme sur soi et les autres
- Identifier ses forces et ses axes d'amélioration
- Apprendre à cultiver l'optimisme durablement
- Prendre son travail du bon côté et cultiver la joie

### Prérequis

Aucun  
prérequis  
nécessaire

### Contenu

#### Jour 1

#### 1. Introduction à l'optimisme

Les principales caractéristiques pour être optimiste

Développer sa résilience

Accepter d'avoir des hauts et des bas

#### 2. Les effets de l'optimisme sur soi et sur les autres

Différentes techniques pour développer votre optimisme dans votre quotidien

(Les principales clés, un regard optimiste...)

#### 3. Repérer et dépasser vos freins, vos limites pour développer l'optimisme

Test (Martin Seligman) pour mesurer son niveau d'optimisme

Partager et analyser les expériences et les situations vécues

### Lieu

France

### Durée

2 jours, soit 14  
heures

## 3.5 L'optimisme ça s'apprend

### PROGRAMME

#### Contenu (suite)

##### Jour 2

#### 4. Prendre la vie du bon côté et cultiver la joie

Distinguer mauvaise humeur, résistance, pessimisme, négativisme et apathie

Comprendre les différentes attitudes avec l'écoute active, l'empathie et la tolérance

Repérer dans son quotidien l'adepte du jugement et du « non »

Apprendre à se protéger du pessimiste et de la morosité

Savoir se libérer du négativisme

#### 5. Comment cultiver l'optimisme durablement ?

Différentes techniques (visualisation, affirmations positives...)

Importance de l'action et l'engagement

Optimisme et motivation

#### Méthodes pédagogiques

Pédagogie active et participative, apports théoriques alternant travaux de groupe et individuels.

Analyse réflexive et mise en situation, des jeux de rôles

Exercices pratiques et transférables dans son quotidien

#### Nature et évaluation des acquis

Cette formation constitue une action d'adaptation et de développement des compétences.

Un support écrit par participant.

Questionnaire de satisfaction, évaluation type QCM.

Délivrance d'une attestation de fin de formation

#### Renseignements et inscriptions

Marie SCHERRER

Tél : 06 87 16 01 31

kenkom.formation@gmail.com

#### Formateur

Cadre  
supérieur de  
santé

#### Tarif

850€ par  
stagiaire

Pour toute  
demande de  
formation  
INTRA et  
obtenir un devis,  
nous contacter

#### Nombre de participants

10



**Notre adresse**

2330 Route de la Rivière  
04120 PEYROULES  
FRANCE

**Demande de renseignements**

[kenkom.formation@gmail.com](mailto:kenkom.formation@gmail.com)

Tél : 06 87 16 01 31

**Horaires d'ouverture**

Lundi –vendredi  
9h-18h



*L'Homme est au coeur de nos préoccupations c'est pour cela que nous mettons toutes nos compétences et nos moyens à votre service.*

**Mme Marie SCHERRER**  
*Présidente de l'organisme de formation*